

Tela Q-92 CA-60 4.2 mm - 15x15 cm
Toda a área da laje da ponte

Guarda roda Pré-moldado

8 N3 Ø12.5 mm C = 17.00 cm
TRANSP. MIN. 1M COM TRANSP. NA V3

9 N2 Ø6.3 mm C = 15.40 cm
TRANSP. MIN. 1M

ARMADURA TRANSVERSAL
LIGAÇÃO DE VIGAS TIPO TC À SEREM EXECUTADAS EM PLATAFORMA

0.50
0.62
3.09

75 N1- Ø 12.5 mm cada 20 cm - C = 4.21cm

ACO	Ø	Kg/m	C. TOTAL	PESO PARCIAL
CA - 50	8,3	0,245	226,80	55,57
	12,5	0,563	496,95	479,56
PESO TOTAL (Kg.)		VOLUME DE CONCRETO = 21,45 m ³ ÁREA DE FORMAS = 23,04 m ² . CONCRETO fck. = 25 MPa		
CASO	534,13			

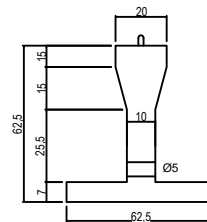
[illegible]

LAJOTAS
ESC : SEM ESCALA

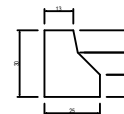
* CONFORME MODELO SECRETARIA
INFRAESTRUTURA E LOGÍSTICA PARANÁ

AGOSTO 2025

FOLHA
01/02



VIGAS TIPO TC - 15,20m
ESC: SEM ESCALA
* CONFORME MODELO SECRETARIA
INFRAESTRUTURA E LOGÍSTICA PARANÁ



GUARDA-RODAS
ESC : SEM ESCALA
* CONFORME MODELO SECRETARIA
INFRAESTRUTURA E LOGÍSTICA PARANÁ